

Wärmepumpen-Nachrüstung junger Brennwertheizungen.

Buderus

Heizsysteme mit Zukunft.



Die Kosten für Heizöl und Erdgas steigen perspektivisch immer weiter an. Daher lohnt es sich bei jungen Buderus Brennwertheizungen, jetzt schon an später zu denken. Denn diese sind unter bestimmten Voraussetzungen schnell und komfortabel mit einer Wärmepumpen-Außeneinheit zu einem Wärmepumpen-Hybridsystem nachrüstbar. Somit kommen Sie Schritt für Schritt zu einem CO₂-neutralen Heizsystem – ohne großen baulichen Aufwand.

- passend für Buderus Brennwertheizungen (bis zu 12 Jahre rückwirkend)
- die Wärmepumpen-Ergänzung ist förderfähig
- der Heizbedarf wird überwiegend von der Wärmepumpe gedeckt



Finden Sie heraus, ob Ihr vorhandenes Heizsystem nachrüstbar ist.
[buderus.de/waermepumpen-ergaenzung](https://www.buderus.de/waermepumpen-ergaenzung)

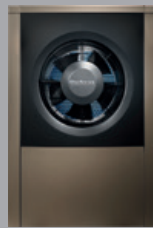


HYBRID
EXZELLEENZ

Wärmepumpen-Nachrüstung lohnt sich für Sie und die Umwelt.

Wärmepumpen-Hybridsysteme von Buderus bestehen aus einer Wärmepumpen-Außeneinheit, dem Hybridmanager HM200 und der Hybrid-Hydraulikgruppe sowie Ihrer jungen Buderus Brennwertheizung. Die Wärmepumpen-Außeneinheit übernimmt den überwiegenden Teil der Wärmeversorgung (Grundlast) und stellt damit den regenerativen Anteil am Heizsystem von mind. 65 % sicher. Ihre Brennwertheizung springt nur zur Spitzenlastabdeckung ein, also bei sehr niedrigen Außentemperaturen. Dieses intelligente und effiziente Zusammenspiel regelt der Hybridmanager.

Diese Wärmepumpen-Außeneinheiten (Leistungsbereich 5 bis 14 kW) eignen sich ideal für eine unkomplizierte Installation im Systemverbund mit den darunter aufgeführten Wärmeerzeugern.



WLW196i-6/-8/-11/-14 A H



WLW196i-6 A H S+



WLW-5/-7 MB A H



WLW-10/-12 MB A H



Logamax plus
GB192i.2



Logamax plus
GB182i.2



Logamax plus
GB172i.2



Logamax plus
GBH172iT



Logano plus
GB212



Logano plus
GB125 ab V3



Logano plus
KB192i / KB195i

Auch rückwirkend zukunftsfähig.

Auch zehn Jahre alte Brennwertkessel (wie beispielsweise Logano plus GB125 oder GB212) sind unter bestimmten Voraussetzungen schnell und komfortabel mit einer Wärmepumpen-Außeneinheit zu einem Wärmepumpen-Hybrid-system nachrüstbar.

Dafür bietet Buderus komplette Wärmepumpen-Ergänzungspakete passend für den jeweiligen Wärmeerzeuger an. Die Nachrüstung einer Wärmepumpen-Außeneinheit ist der erste Schritt zu einer klimaneutralen Wärmeerzeugung. Mit weiteren Sanierungsschritten in den folgenden Jahren – wie dem Austausch von Fenstern oder der Dämmung des Daches – lässt sich der Nutzungsanteil der Wärmepumpe im Hybridsystem immer weiter erhöhen und damit die Nutzung regenerativer Energie optimieren.

Die Wärmepumpen-Ergänzungspakete werden im Rahmen der Bundesförderung für effiziente Gebäude (Teilprogramm BEG EM) vom Staat gefördert. Auf buderus.de/beg finden Sie aktuelle Informationen zu förderfähigen Kosten sowie den Fördersätzen.

Ihr kompetenter Partner für Systemtechnik:

