

15.07.2024

## Doppelt Zeit sparen

### **Mit dem neuen Fertigfundament und einer neuen Wanddurchführung von Buderus sind Wärmepumpen noch schneller installiert**

Das neue Logatherm Fertigfundament und die Wanddurchführung Logatherm MDO von Buderus machen die Installation von Wärmepumpen noch unkomplizierter. Fachpartner sparen mit dem Fertigfundament Arbeitszeit bei der professionellen Aufstellung der Wärmepumpe. Es besteht aus recyceltem Kunststoff und eignet sich für die Außeneinheiten der Logatherm WLW166i, WLW176i, WLW186i und WLW196i AR (S+).

Zusätzliche Zeit gewinnen Fachpartner mit dem Einsatz der ebenfalls neuen, oberirdischen Wanddurchführung Logatherm MDO, denn damit können Rohbau, Elektroinstallation und hydraulische Anbindung der Wärmepumpe zeitlich unabhängig voneinander stattfinden. Sie ist für alle Arten von Wänden und Wärmepumpen geeignet.

### **Kleine Teile, große Wirkung**

Das Fundament wird in einzelnen Teilen mit jeweils weniger als 27 Kilogramm geliefert – insgesamt wiegt es gerade einmal 67 Kilogramm. Dadurch lässt es sich gut transportieren. Aufwändiges Betonieren und die damit verbundene Trocknungszeit werden mit dem Fertigfundament überflüssig. Es besteht aus einem UV-beständigen, robusten und langlebigen Material. Besonders praktisch: Es gibt für alle Luft-Wasser-Wärmepumpen von Buderus bis 14kW – aufgrund des modularen Aufbaus – das Fundament unter nur einer Artikelnummer. Mithilfe von Einstanzungen können Fachhandwerker die vier Querbalken auf die gewünschte Größe zusägen. So passt das Logatherm Fertigfundament immer perfekt zur entsprechenden Wärmepumpen-Außeneinheit. Bei Bedarf ist es auch mit dem Montagesockel der Logatherm WLW186 /WLW176i AR kombinierbar.

#### **Bosch Thermotechnik GmbH**

Buderus Deutschland

Jörg Bonkowski

Sophienstraße 30–32

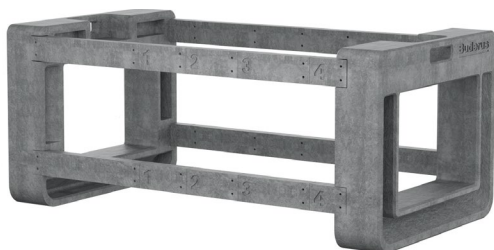
35576 Wetzlar

E-Mail: [joerg.bonkowski@de.bosch.com](mailto:joerg.bonkowski@de.bosch.com)

[www.buderus.de](http://www.buderus.de)

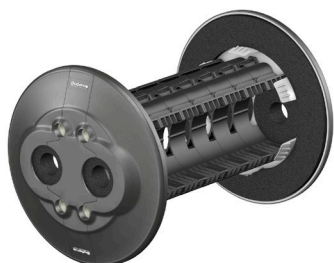
#### Direkt durchstarten

Die Wanddurchführung Logatherm MDO ist eine GEG-konforme und gasdichte Lösung. Sollte es an der Wärmepumpe zu einer Leckage kommen, dringt kein Kältemittel in das Haus ein. Die Wanddurchführung eignet sich für alle Leitungen von Luft-Wasser-Wärmepumpen und ist dank ihres modularen Aufbaus an jegliche gängige Wandstärke anpassbar. Direkt nach der Wandaufstellung beim Hausbau können Fachhandwerker die Wanddurchführung ohne Unterstützung einer weiteren Person installieren. Die Wanddurchführung ist dabei sowohl für Bestandsgebäude als auch Neubauten geeignet. Zusätzliche Pluspunkte: Mit der Logatherm MDO haben Kunden eine vogelpicksichere Konstruktion und eine saubere Optik.



#### **Bildunterschrift:**

Das Logatherm Fertigfundament ermöglicht eine professionelle und unkomplizierte Installation der Wärmepumpen-Außeneinheit.



#### **Bildunterschrift:**

Mit der Wanddurchführung Logatherm MDO können Fachkunden die Leitungen einer Wärmepumpe schnell und optisch sauber installieren.

## Metadaten für Ihre Online- und Social-Media-Kanäle

Nachfolgende Informationen erleichtern Ihnen die Veröffentlichung dieser Presseinformation auf Ihren Online- und Social-Media-Kanälen.

Nutzen Sie die Texte zur Suchmaschinenoptimierung Ihrer Webseiten, für Ihren E-Mail-Newsletter und um Ihre Leserschaft via Facebook und Twitter besser zu erreichen.

## Suchmaschinenoptimierung

- **Meta-Description**

Das neue Logatherm Fertigfundament und die Wanddurchführung Logatherm MDO von Buderus machen die Installation von Wärmepumpen noch unkomplizierter. Fachpartner sparen mit dem Fertigfundament Arbeitszeit bei der professionellen Aufstellung der Wärmepumpe. Es besteht aus recyceltem Kunststoff und eignet sich für die Außeneinheiten der Logatherm WLW166i, WLW176i, WLW186i und WLW196i AR (S+).

Zusätzliche Zeit gewinnen Fachpartner mit dem Einsatz der ebenfalls neuen, oberirdischen Wanddurchführung Logatherm MDO, denn damit können Rohbau, Elektroinstallation und hydraulische Anbindung der Wärmepumpe zeitlich unabhängig voneinander stattfinden. Sie ist für alle Arten von Wänden und Wärmepumpen geeignet.

- **Tags/Schlüsselwörter**

Buderus; Wärmepumpe; Logatherm; Fertigfundament; Wanddurchführung

## Social Media / Newsletter-Kurztext

- **Newsletter-Kurztext**

Das neue Logatherm Fertigfundament und die Wanddurchführung Logatherm MDO von Buderus machen die Installation von Wärmepumpen noch unkomplizierter.

- **Facebook / LinkedIn**

Das neue Logatherm Fertigfundament und die Wanddurchführung Logatherm MDO von Buderus machen die Installation von Wärmepumpen noch unkomplizierter. Fachpartner sparen mit dem Fertigfundament Arbeitszeit bei der professionellen Aufstellung der Wärmepumpe. Zusätzliche Zeit gewinnen Fachpartner mit dem Einsatz der ebenfalls neuen, oberirdischen Wanddurchführung Logatherm MDO, denn damit können Rohbau, Elektroinstallation und hydraulische Anbindung der Wärmepumpe zeitlich unabhängig voneinander stattfinden. Sie ist für alle Arten von Wänden und Wärmepumpen geeignet.

- **X**

Das neue Logatherm Fertigfundament und die Wanddurchführung Logatherm MDO von Buderus machen die Installation von Wärmepumpen noch unkomplizierter.

Buderus, eine der stärksten europäischen Thermotechnik-Marken, bietet wirtschaftliche und verlässliche Systemlösungen für Heizung, Lüftung und Kühlung. Als Systemexperte für Heiz- und Installationstechnik zeichnet sich Buderus durch Beratungskompetenz, ganzheitliche Services und optimal aufeinander abgestimmte, energieeffiziente und vernetzbare Heizsysteme aus einer Hand aus. Das Produktspektrum reicht von Wärmeerzeugern für flüssige und gasförmige Energieträger, über Speicher, Regelungen und Heizungszubehör bis hin zu einem umfassenden Angebot an Systemen zur Nutzung regenerativer Energien wie Wärmepumpen und Solarthermie-Anlagen.

Für sämtliche Buderus Produkte gilt maximale Systemkompatibilität: Alle Komponenten sind so aufeinander abgestimmt, dass Handwerkspartner individuelle Lösungen schnell und effizient installieren können, ob im Bestandsgebäude oder Neubau, bei Klein- oder Großanlagen.

Mehr Informationen unter [www.buderus.de](http://www.buderus.de).

Für Herstellerverzeichnisse: Buderus, Bosch Thermotechnik GmbH, Buderus Deutschland, Sophienstraße 30–32, 35576 Wetzlar, [info@buderus.de](mailto:info@buderus.de), Telefon 06441 418-0, Telefax 06441 45602, [www.buderus.de](http://www.buderus.de)